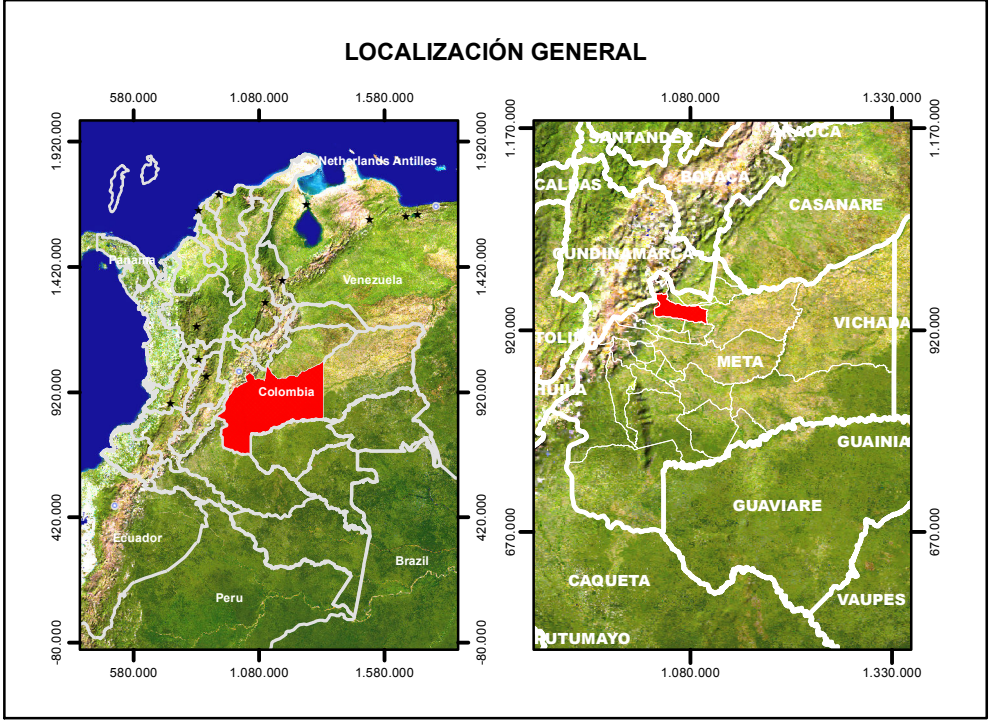


MUNICIPIO DE VILLAVENCIO
ALCALDIA MUNICIPAL
**SECRETARIA
DE PLANEACION MUNICIPAL**

JUAN GUILLERMO ZULUAGA CARDONA
ALCALDE

Arq. ANDRES FELIPE GARCIA CESPEDES
SECRETARIO DE PLANEACION MUNICIPAL



PROYECCION CARTOGRAFICA

Eliptide: GRS80
Proyeccion: Transverso Mercator
Origen: MAGNA, BOGOTA
Coordenadas Planas: 1000.000 m Norte
Coordenadas Geograficas: 4°35'46.32" N
..... 74°04'39.0285 E
..... al Norte del Ecuador
..... al Oeste de Greenwich

Escala de Ploteo
1:25.000

0 215 430 860 1.290 1.720
Metros

NOTA:
Esta informacion es propiedad del municipio de Villavencio, esta prohibida su reproduccion total o parcial sin autorizacion. Su utilizacion obliga dar al municipio de Villavencio el credito que le corresponde como autor.
Se solicita a los usuarios que encuentren errores u omisiones en este mapa, señalarlos y enviarlos a las oficinas de la Secretaria de Planeacion Municipal o al Correo electronico potnorte@villavencio.gov.co

Espacio Público y Equipamientos Urbanos

CONVENCIONES GENERALES

Vías	Dique Guatiquia	Drenajes
Vía Departamental	Centros Poblados	Banco de Arena
Vía Nacional	Platas Aeropuertos	Humedales Identificados
Túnel Buenavista	Suelo de Protección	Funcion Amortiguadora

CONVENCIONES ESPECIFICAS

Gasoducto	Equipamientos Estructurantes
Línea A. 115 KV	Parques y Zonas Verdes
Línea A. 34.5 KV	Centros de Acopio
Conduccion de Agua a Bocanoma	Instituciones Educativas
Reserva para la Provision de Espacio Publico	Franja de Manejo Ambiental (FMA)
	Franja de Protección Hídrica (FPH)

FUENTE:
Cartografía vectorial generada a partir de :
- Planchas IGAC Escala 1:25.000
- Cartografía Digital IGAC. Información Parques Nacionales
- Comarcas. Estudios POMCAS Guatiquia, Guayuriba.
- Contrato 802 de 2008.
- Trabajo de Oficina. Análisis de Información e interpretación de imágenes Satelitales.
- Modelo digital de elevación SRTM.

La precisión planimétrica es de 2 mm a la escala del mapa. Disponible en formato digital.

La información Cartográfica digital externa a Villavencio, son solamente descriptivos y no sugieren competencia territorial.

INDICE DE MAPAS

PLOTEO:
- Escala análisis 1:5.000
- Escala Ploteo 1:25.000
Revisión Temática y Edición:
Equipo Cartografía POT nOrte

Aprobado
28-12-2015

Plano N°:
15